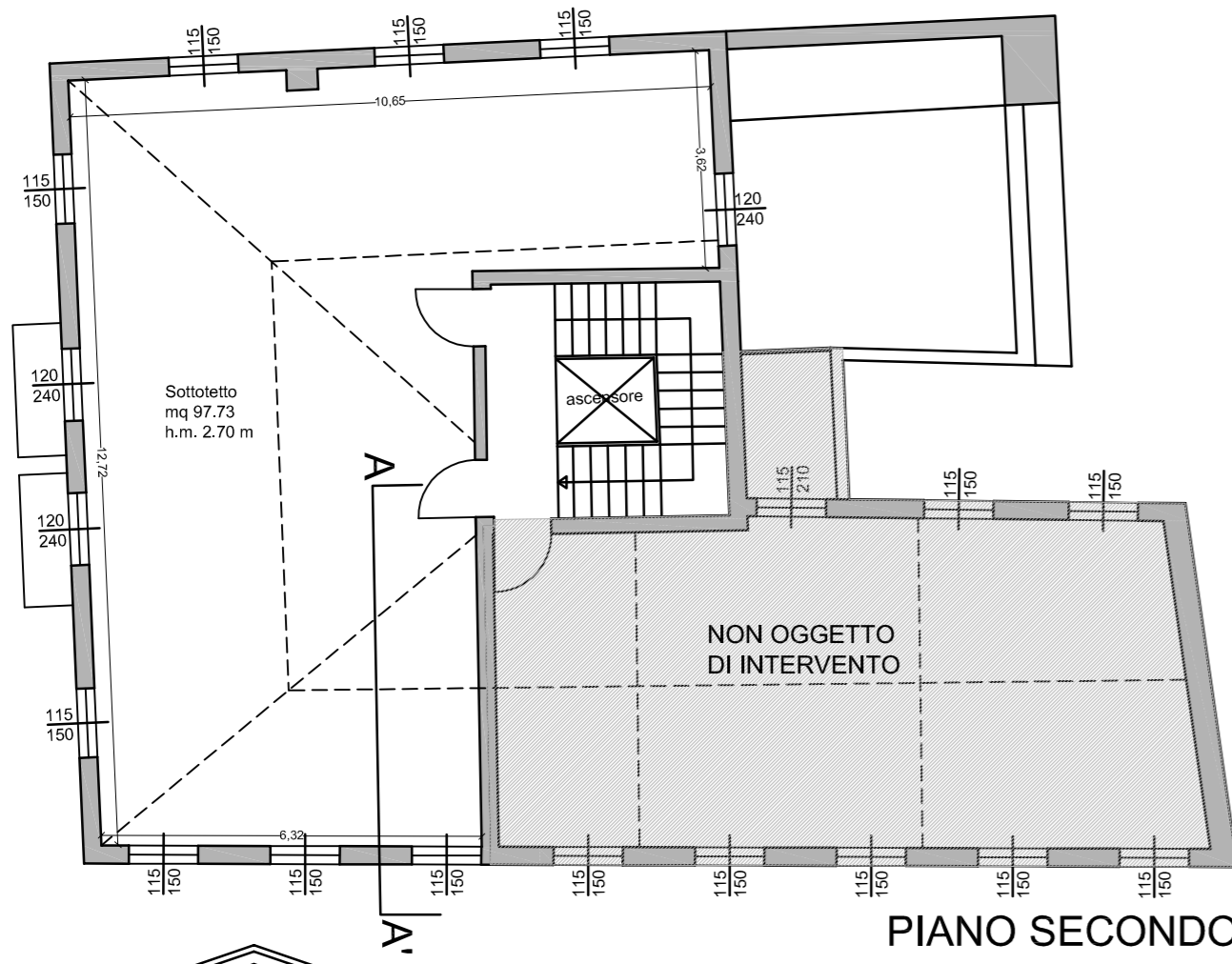
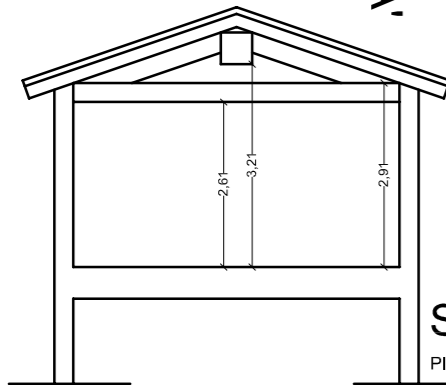


STATO DI FATTO

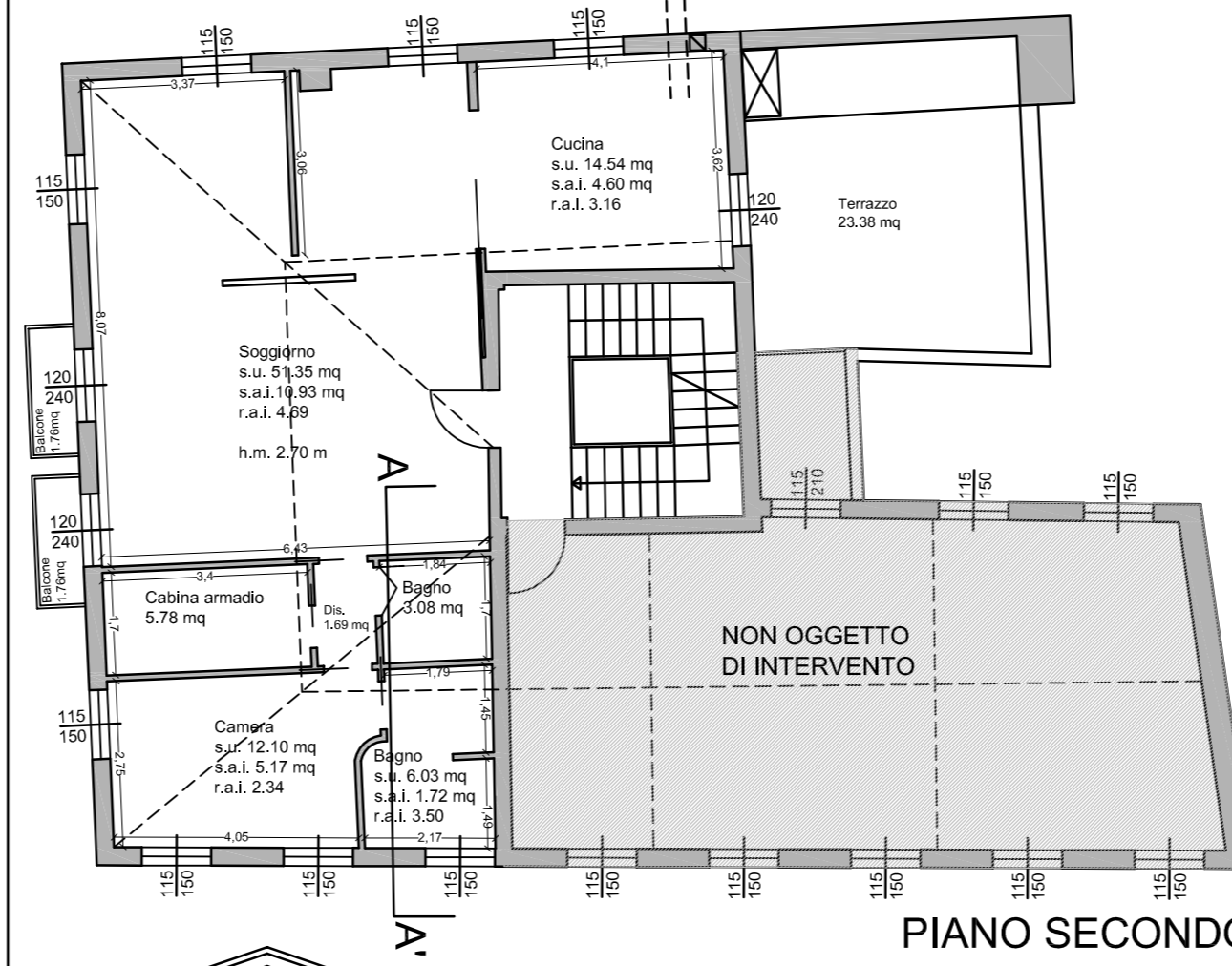


PIANO SECONDO



SEZIONE A-A'
PIANO SECONDO

STATO DI PROGETTO



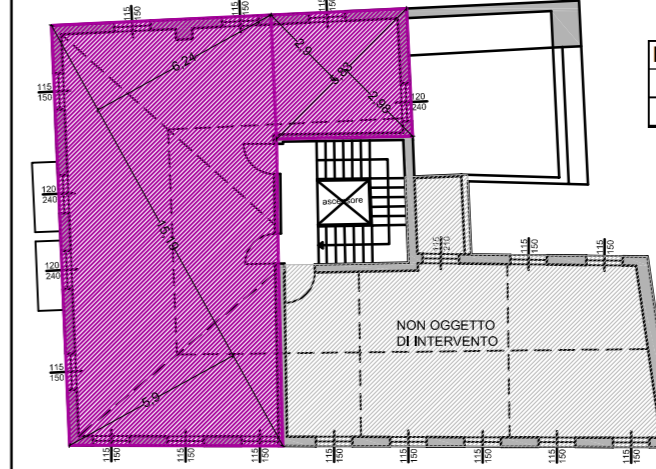
PIANO SECONDO



SEZIONE A-A'
PIANO SECONDO

- CANNA FUMARIA
- ESALATORE
- FORO DI AREAZIONE
- CALDAIA

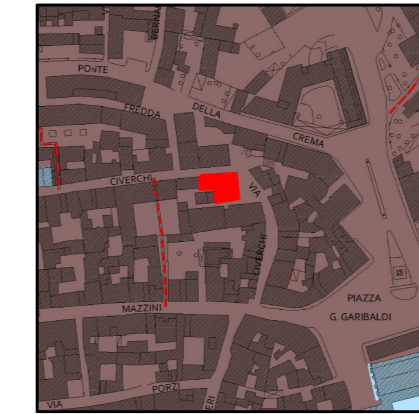
VERIFICA S.L.P.



PIANO SECONDO	$15,19 \times (6,24+5,90) / 2 =$	92,2
	$5,83 \times (2,90+2,98) / 2 =$	17,14
	S.L.P. TOT	109,34

S.L.P. mq 109.34

PIANO SECONDO
scala 1:200

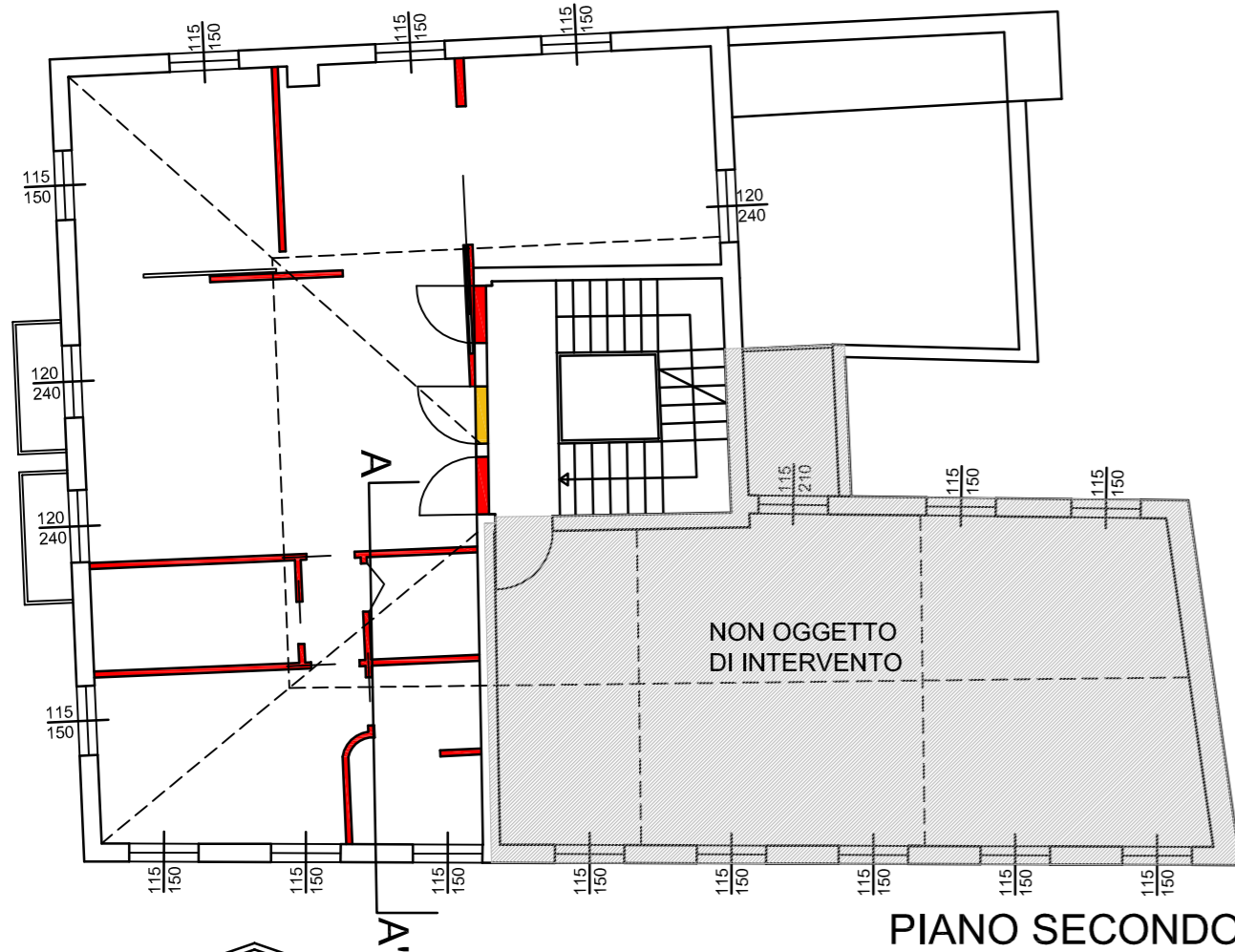


ESTRATTO DI P.G.T.
Nucleo di antica formazione



ESTRATTO DI MAPPA
FG. 25 PART. 681 SUB. 7

STATO COMPARATO



PIANO SECONDO

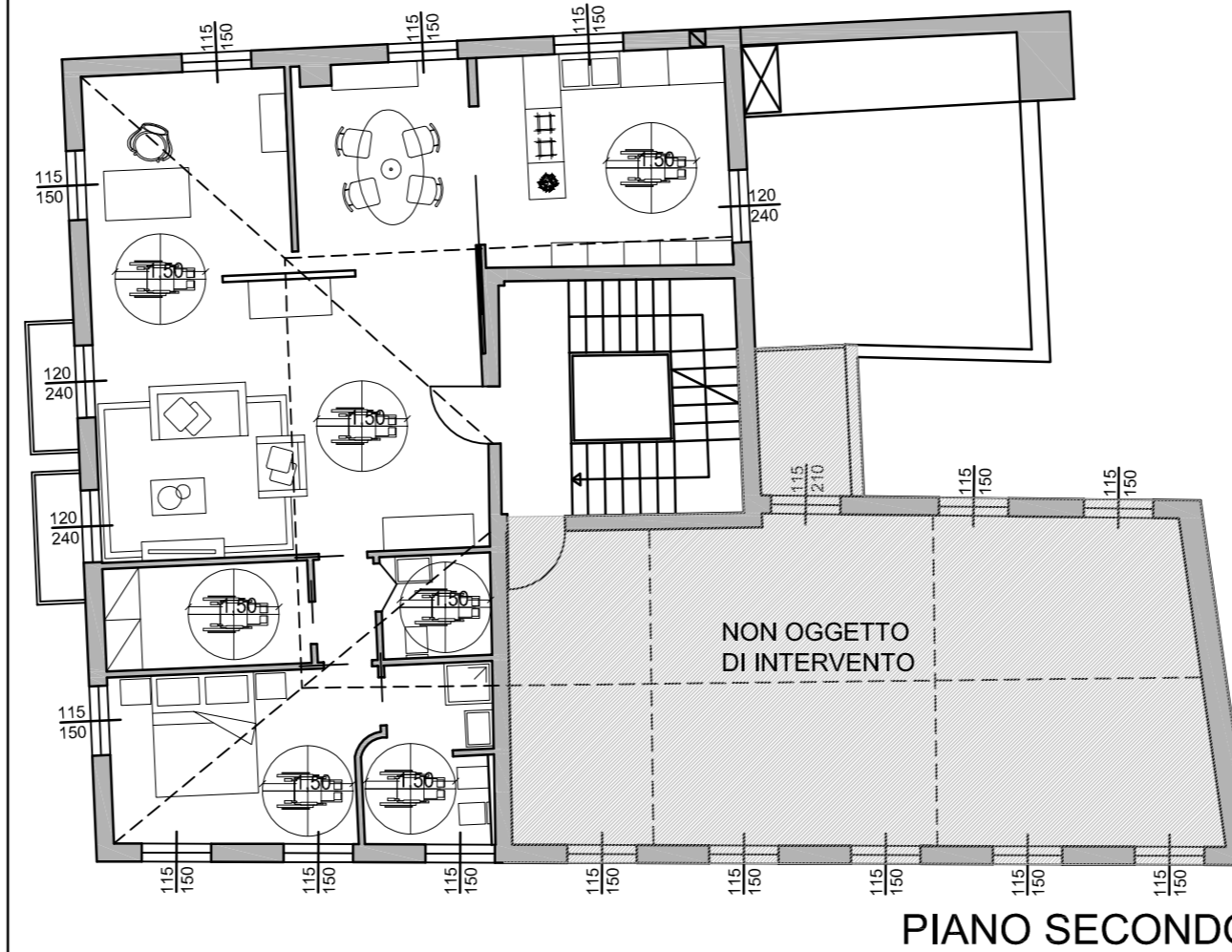


SEZIONE A-A'
PIANO SECONDO

LEGENDA DEMOLIZIONI - NUOVE COSTRUZIONI

- DEMOLIZIONE
- NUOVA COSTRUZIONE

ABBATTIMENTO BARRIERE ARCHITETTONICHE



PIANO SECONDO

LEGENDA ABBATTIMENTO BARRIERE ARCHIT.

- Spazio di manovra
- Locali non adattati
- Servo scala
- Lavabo senza colonna con sifone del tipo accostato o incassato a parete
- Piatto doccia a raso

COMUNE DI
CREMA
Provincia di Cremona

MANUTENZIONE STRAORDINARIA APPARTAMENTO SITO A CREMA IN VIA CIVERCHI

OGGETTO:
STATO DI FATTO - PROGETTO -
COMPARATO - ABBATT. BARR. ARCH.
PIANTA PIANO SECONDO - SEZIONE

tav. N.

U

Scala: 1:100

Data: 06 MAGGIO 2014

File: Clienti/DENTI

Progettista:
Dott. Architetto ADRIANO FERRARINI
CREMA via Viviani, 2 0373 - 83303
cod. fiscale FRR DRN 43D24 E3801 P. I.V.A. 00212640197

Direttore dei Lavori
Dott. Architetto ADRIANO FERRARINI
CREMA via Viviani, 2 0373 - 83303
cod. fiscale FRR DRN 43D24 E3801 P. I.V.A. 00212640197

Proprietà:
Soc. Tombino s.r.l.